



**Кемеровская область-Кузбасс
Гурьевский муниципальный округ
АДМИНИСТРАЦИЯ ГУРЬЕВСКОГО
МУНИЦИПАЛЬНОГО ОКРУГА**

ИЗВЕЩЕНИЕ

В соответствии с действующим Земельным законодательством Российской Федерации предусматривающим опубликование извещения о возможном установлении публичного сервитута для официального опубликования (обнародования) муниципальных правовых актов Уставом Гурьевского муниципального округа, по месту нахождения земельного участка, прошу опубликовать текст следующего содержания:

«Муниципальное образование Гурьевский муниципальный округ на основании ходатайства Общества с ограниченной ответственностью «Кузбасская энергосетевая компания» сообщает о возможном установлении публичного сервитута сроком 49 лет в целях, предусмотренных ст.39.37 Земельного кодекса Российской Федерации, для размещения объекта электросетевого хозяйства: «Сооружение линейное электротехническое: ВЛИ-0,4 кВ от опоры № 1 ф.0,4-1/2; МТП № 527-6/0,4 кВ до опоры, установленной на границе земельного участка святого источника, ул. К.Маркса, № 65а, к.н.42:39:0501002:133, г. Салаир, Гурьевский муниципальный округ», расположенного (который будет располагаться): Российская Федерация, Кемеровская область-Кузбасс, Гурьевский муниципальный округ, г. Салаир, на землях населенных пунктов в кадастровом квартале 42:39:0501003 - площадью 11 кв.м.

Информация о возможном установлении публичного сервитута и описание местоположения границ земельного участка размещены на Информационном портале администрации Гурьевского муниципального округа, Кемеровская область-Кузбасс infogur.ru и на официальном сайте администрации Гурьевского муниципального округа www.agmgur.ru в информационно-телекоммуникационной сети «Интернет».

Заинтересованные лица могут ознакомиться с поступившим ходатайством об установлении публичного сервитута и прилагаемым к нему описанием местоположения границ публичного сервитута, подать заявления об учете прав на земельные участки, а также обратиться по всем возникающим вопросам в Комитет по управлению муниципальным имуществом Гурьевского муниципального округа в течении 15 дней, тел.: 8(38463) 5-52-74.

Местонахождение: 652780, Кемеровская область, г. Гурьевск, ул. Ленина, 52 в рабочие дни и часы с 8.00 до 17.00, обед с 12.00 до 13.00, суббота, воскресенье - выходные дни.

Приложение: схема расположения границ публичного сервитута.»

Глава Гурьевского
муниципального округа



С.А. Черданцев

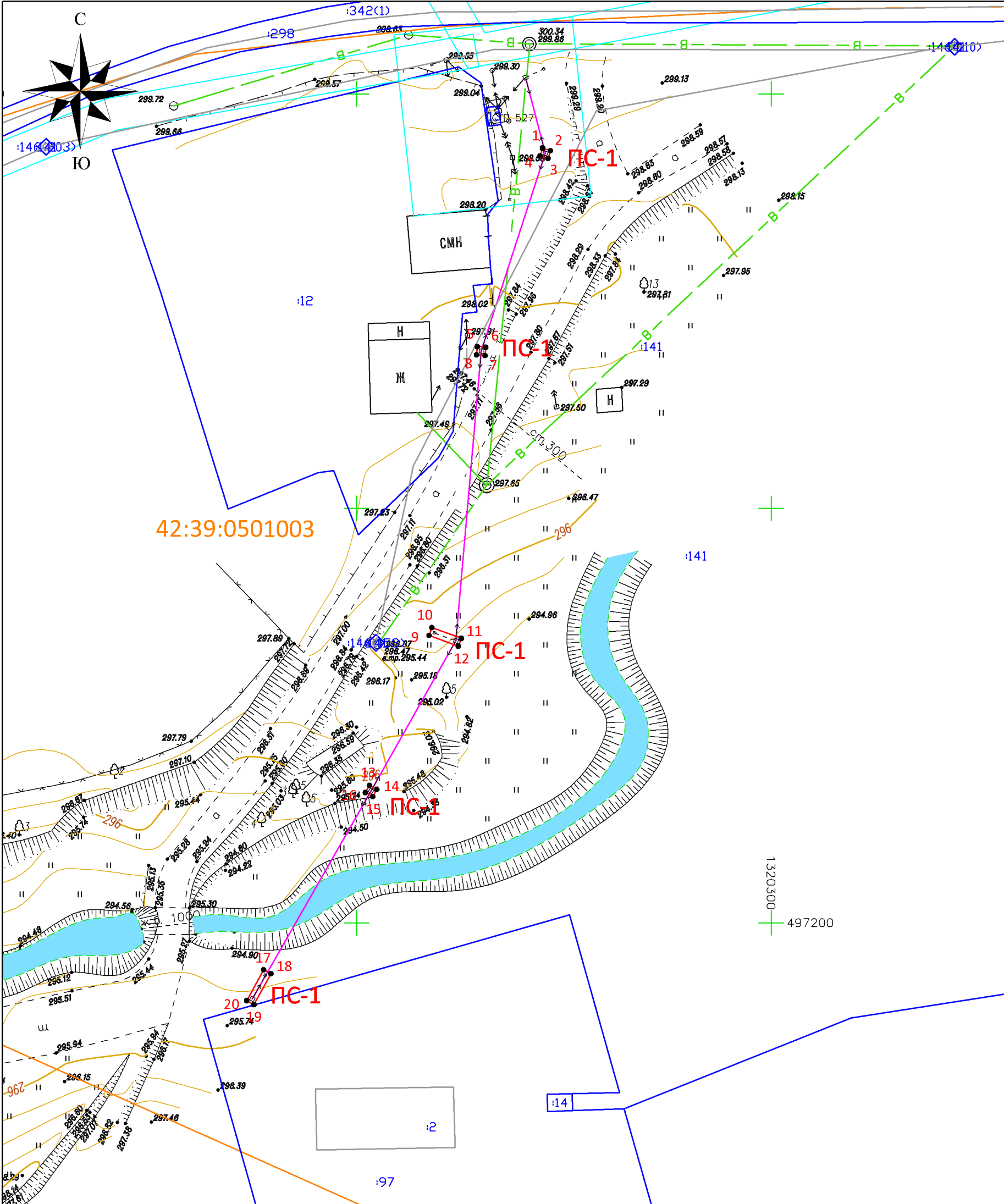


Схема расположения границ публичного сервитута

ОПИСАНИЕ ГРАНИЦ ПУБЛИЧНОГО СЕРВИТУТА

Местоположение публичного сервитута - Российская Федерация, Кемеровская область-Кузбасс, Гурьевский муниципальный округ, г. Салаир; на землях населенных пунктов в кадастровом квартале № 42:39:0501003 - площадью 11 кв.м;

Публичный сервитут - под сооружение линейное электротехническое: ВЛИ-0,4 кВ от опоры № 1 ф.0,4-1/2; МТП №527 - 6/0,4 кВ до опоры, установленной на границе земельного участка святого источника, ул. К.Маркса, № 65а, к.н.42:39:0501002:133, г. Салаир, Гурьевский муниципальный округ

- площадь публичного сервитута – 11 кв.м;
- система координат – МСК-42, зона-1;
- метод определения координат характерных точек -
- метод спутниковых геодезических измерений (определений);
- средняя квадратическая погрешность положения характерных точек – 0,10 (м).
- МАСШТАБ 1:500

Обозначение характерных точек границ	Координаты, м		Обозначение характерных точек границ	Координаты, м	
	X	Y		X	Y
1	497293,47	1320272,44	13	497216,59	1320251,57
2	497293,16	1320273,40	14	497216,09	1320252,44
3	497292,21	1320273,09	15	497215,22	1320251,94
4	497292,51	1320272,14	16	497215,72	1320251,07
-	-	-	-	-	-
5	497269,52	1320264,58	17	497194,34	1320238,79
6	497269,44	1320265,58	18	497193,86	1320239,67
7	497268,44	1320265,49	19	497190,14	1320237,63
8	497268,53	1320264,49	20	497190,62	1320236,75
-	-	-	-	-	-
9	497234,69	1320258,75			
10	497235,62	1320259,09			
11	497234,32	1320262,64			
12	497233,38	1320262,28			

УСЛОВНЫЕ ОБОЗНАЧЕНИЯ:

- Граница земельного участка, прошедшего ГКУ
- Граница кадастрового квартала
- Проектное местоположение инженерного сооружения
- Граница здания/сооружения, прошедшего ГКУ
- Граница охранных зон
- 42:39:0501003 — Обозначение кадастрового квартала
- :2711 — Обозначение учтенных земельных участков, зданий/сооружений
- — Характерная точка границы публичного сервитута
- ПС-1 — Проектная граница публичного сервитута, под сооружение линейное электротехническое, площадью - 11 кв.м